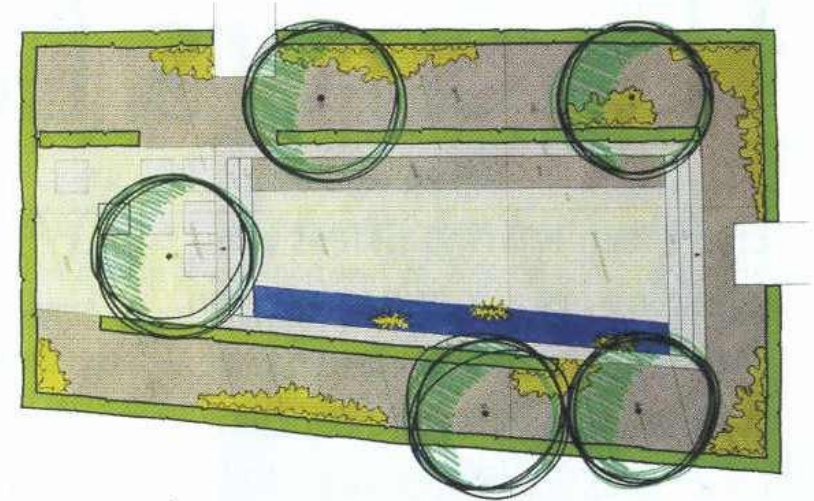
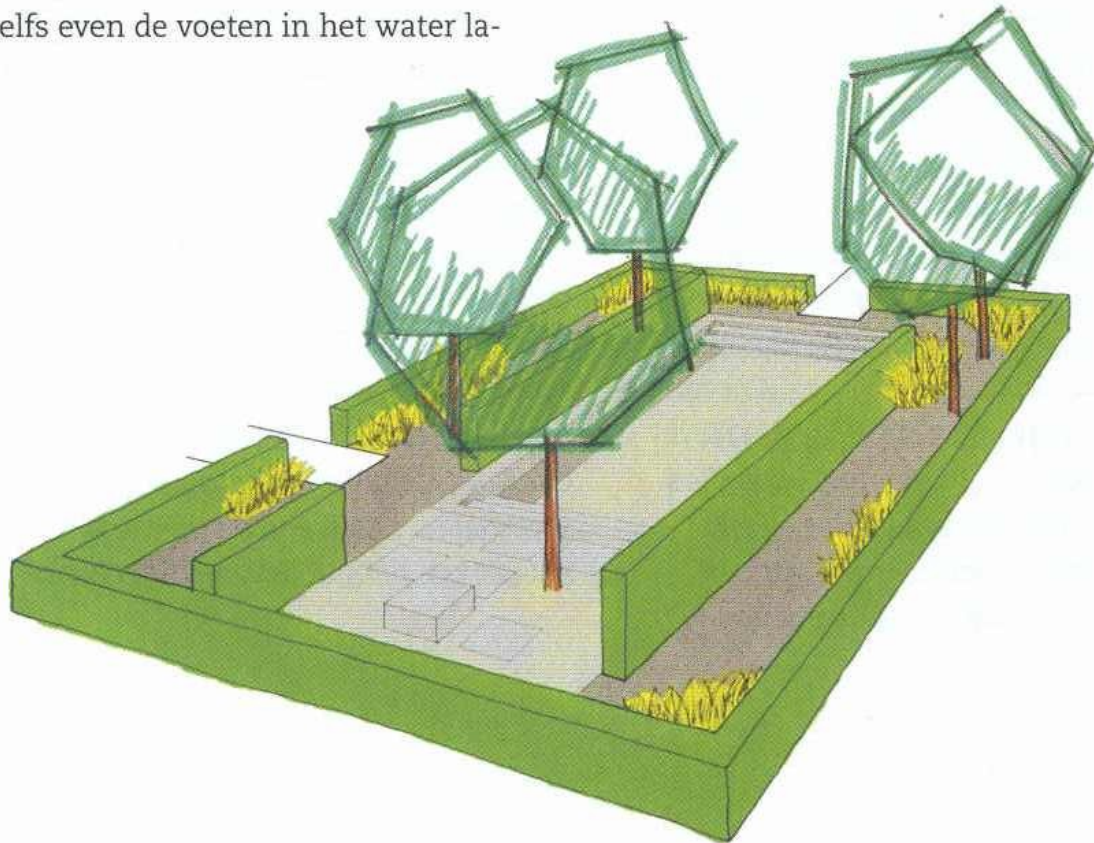


# De Kuip van Wim Van Mello

Twee lange 150 cm hoge *Taxus*-hagen brengen structuur in de kantoortuin van Wim Van Mello van Ontwerpburo voor Tuin & Groene Ruimte in Roosdaal. Zij verdelen de ruimte in een verdiept gedeelte en een wandelpad. Het lage deel is bedekt met gazon en voorzien van een betonnen muurtje en een waterelement. Hier kan de gebruiker zitten, picknicken, spelen en bij warme zomerse temperaturen zelfs even de voeten in het water la-

ten afkoelen. Tegenover de kuip heeft Van Mello een podium voorzien van gazon afgewisseld met grote stapstenen en een zitelement. Het wandelpad achter de hagen krijgt een halfverharding van grind, afgewisseld met *Fragaria vesca*, *Dryopteris filix-mas*, *Carex sylvatica* en *C. pendula*. De lossere, wilde uitstraling van het pad contrasteert op die manier met de strakke kuip in het midden.



## Juryoordeel

Dit is een tuin met twee karakters. Je kunt er rustig vertoeven, maar net zo goed rondom lopen, via de groene ommegang. Het ontwerp van 'De kuip' biedt duidelijk mogelijkheden. De jury stelde zich wel wat vragen bij het milieuhoekje met vuilnisbakken dicht bij een van de ingangen; ook het water viel nogal smal uit. Maar toch ruim voldoende voor een vijfde plaats.